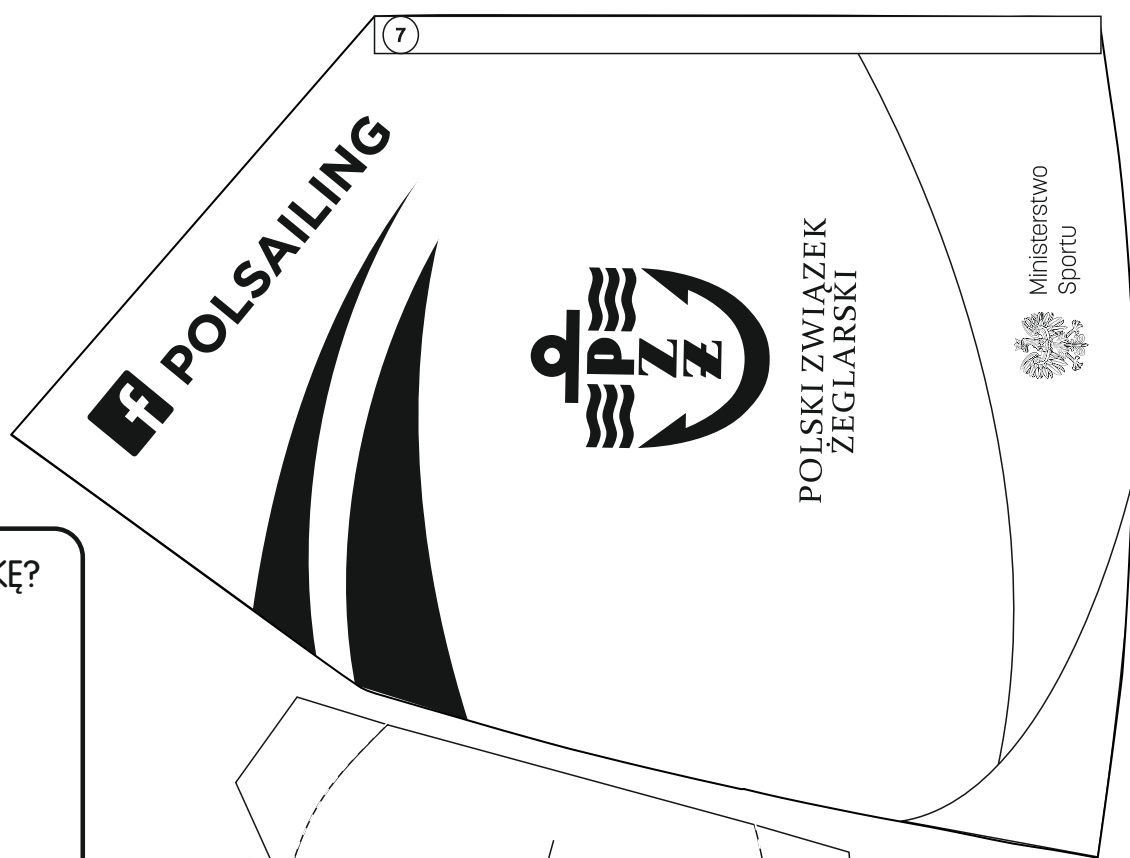
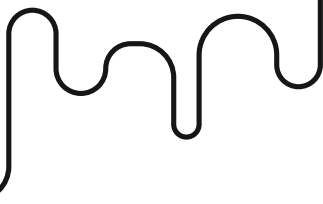




POLSAILING

OGÓLNOPOLSKI PROGRAM
EDUKACJI ŻEGLARSKIEJ



JAK ZŁOŻYĆ ŻAGLÓWKĘ?

Przygotuj:

- nożyczki
- klej
- kredki, flamastry lub farby

Zwróć uwagę na oznaczenia linii:

linie cięcia	
linie składania	
kierunek składania	
miejsce klejenia	

Przed złożeniem pokoloruj swojego Optimista.

Montaż wykonuj zgodnie z instrukcją.

Wytnij poszczególne elementy:

1. kadłub
2. maszt
3. mocowanie masztu
4. miecz
5. rozpórkę
6. płetwę sterową
7. żagiel

➡ rozłóż wszystkie elementy na stole

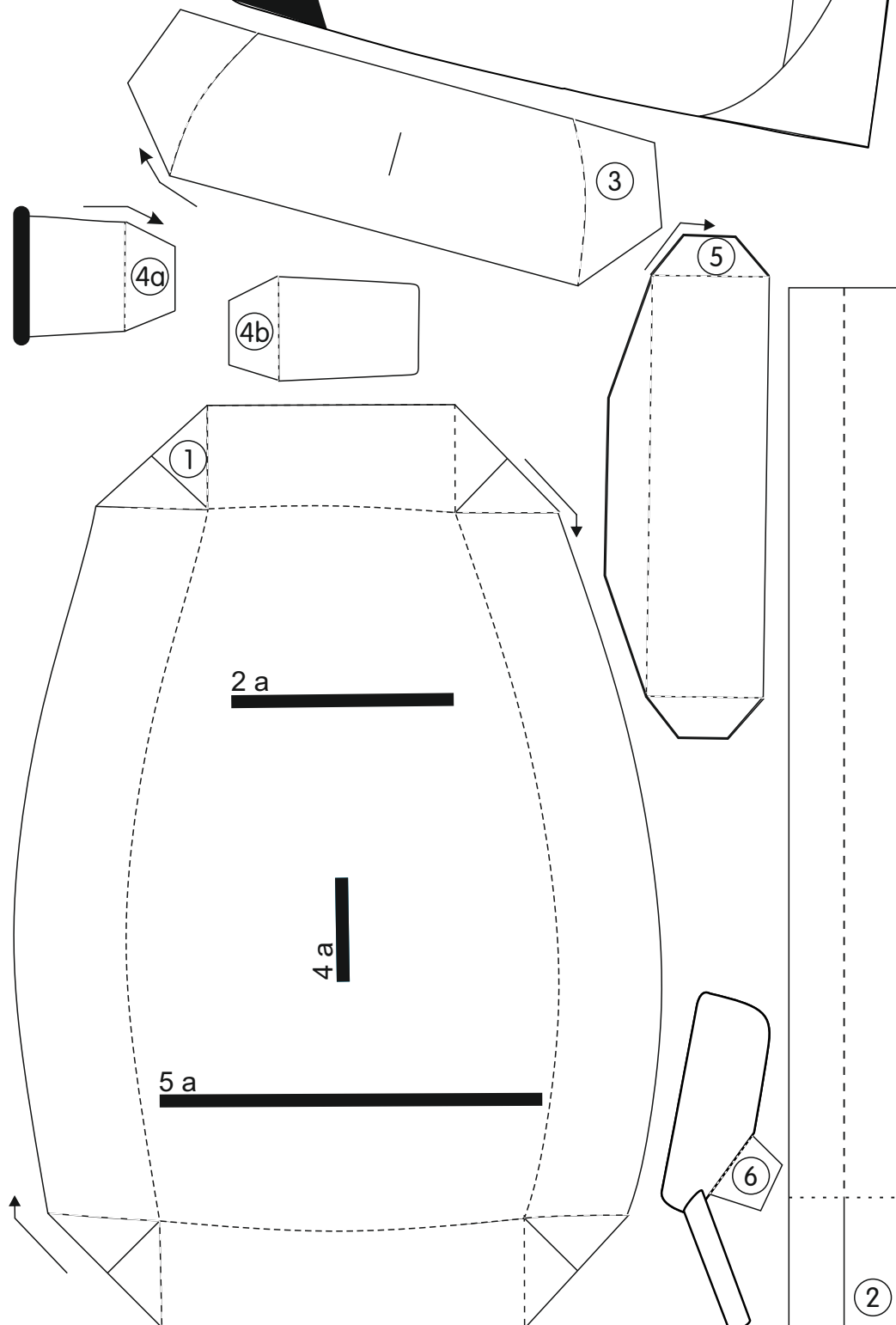
➡ przejdź dokładnie po przerywanych liniach zginania niezbyt ostrym przedmiotem, może to być końcówka linijki, wypisany długopis albo trzonek łyżeczki.

➡ pozaginaj wszystkie elementy.

➡ złóż kadłub (1) i sklej.

➡ przetnij dolną część masztu (2) do linii zgięcia.

➡ rozłóż dwa dolne skrzydełka jedno w prawą, a drugie w lewą stronę aby utworzyły podstawę.





- ➔ na linii 2a przyklej maszt do kadłuba
- ➔ maszt przelóż przez mocowanie masztu (3).
- ➔ boki mocowania przyklej do wewnętrznych burt kadłuba.
- ➔ na linii 4a naklej górną część miecza (4a)
- ➔ na linii 4b naklej dolną część miecza (4b)
- ➔ na linii 5a naklej rozpórkę (5)
- ➔ na linii 6a znajdującej się na rufie przyklej ster (6)
- ➔ żagiel (7) połącz klejem z masztem.

Twój OPTIMIST jest gotowy.
Łatwe, prawda? :)

*Pamiętaj! Gdybyś przy składaniu potrzebował pomocy
poproś kogoś dorosłego.*

Miłej zabawy.

*Chcesz zobaczyć jak wygląda cała łódka klasy
Optimist? Poszukaj zdjęć na stronie www.polsailing.pl,
książeczce/aplikacji „ABC Optimista” lub fb.com/polsailing.*

**Będzie nam niezmiernie miło
jeśli na naszej stronie fb.com/polsailing
pochwalisz się swoją pracą.**

Swoją przygodę z pływaniem możesz zacząć
właśnie na takiej łódce.
Jest to łódź szkoleniowa klasy OPTIMIST
idealna do nauki podstaw żeglowania.

